

# MAASSTAD ZIEKENHUIS

een santeon ziekenhuis



## De kwetsbare patiënt op de dagbehandeling



Disclosure belangen spreker

(potentiële) belangenverstremgeling	Geen
Voor bijeenkomst mogelijk relevante relaties met bedrijven	Bedrijfsnamen
<ul style="list-style-type: none"><li>• Sponsoring of onderzoeksgeld</li><li>• Honorarium of andere (financiële) vergoeding</li><li>• Aandeelhouder</li><li>• Andere relatie, namelijk ...</li></ul>	<ul style="list-style-type: none"><li>•</li><li>•</li><li>•</li><li>•</li></ul>

Nieuws 4 december 2019

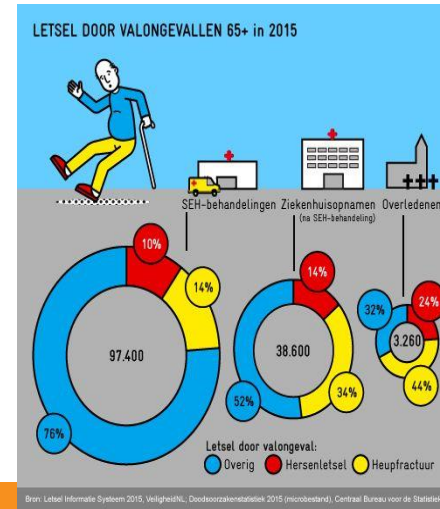


**Aantal mensen dat overlijdt na val gestegen  
naar dertien per dag. Aldus cijfers CBS, 2018**

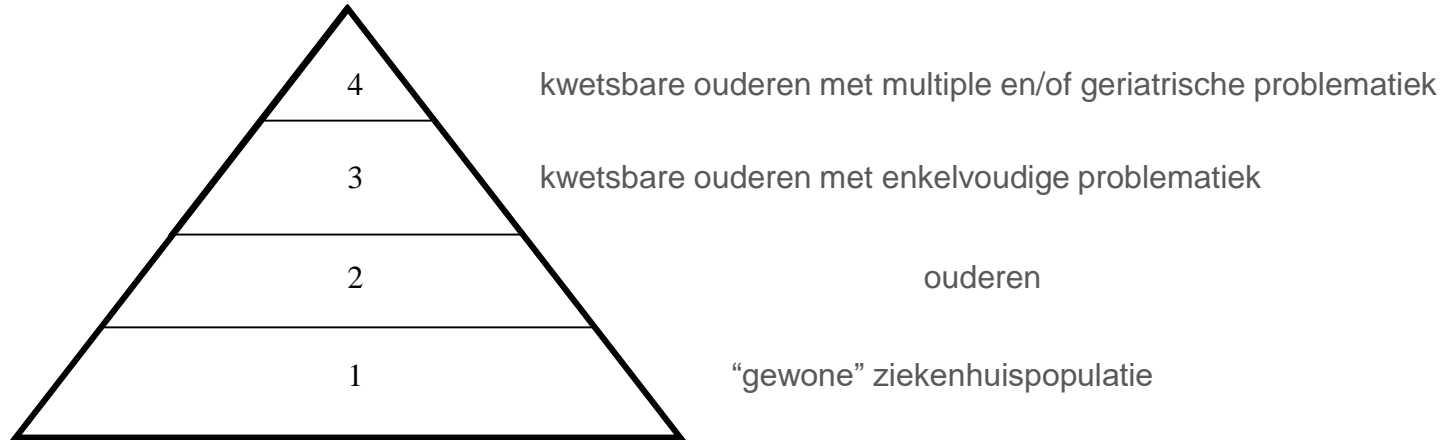
# Details

- Leeftijd 80+
- Oorzaken volgens CBS: broze botten en dementie
- 1/3 man (hoewel aantal 60+ mannen op SEH na val met 30% gestegen is)
- 80+ vrouwen:
  - Broze(re) botten na overgang
  - Vaker incontinent
  - Meer 80+ vrouwen in leven

## Kwetsbaar!



# Piramide voor ouderen



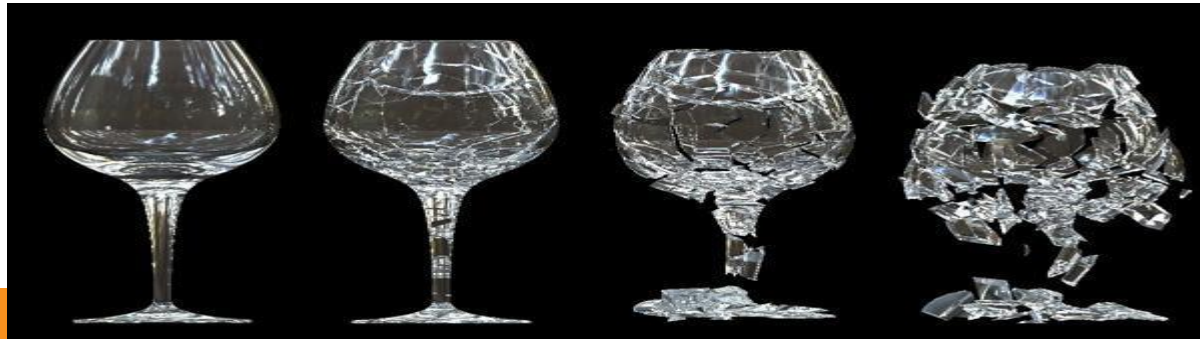
# Kwetsbaar?



## Kwetsbaarheid / Frailty

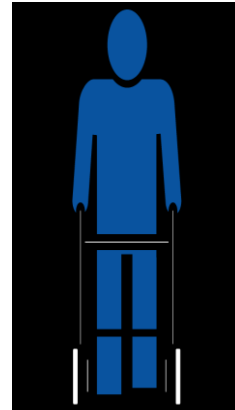
Kan worden beschouwd als een toestand waarbij de reservecapaciteit van verschillende fysiologische systemen tot een kritisch minimum is gedaald, waardoor kleine verstoringen kunnen leiden tot de ontwikkeling van ernstige gezondheidsproblemen.

**Het is een voorspeller van een slechte zorguitkomst.**



## Wanneer ben je kwetsbaar?

- Hoge leeftijd?
- Hebben van een chronische aandoening?
- Hebben van cognitieve stoornissen of depressie?
- Verlies regie?
- Laag opgeleid?





## Hoe uit zich kwetsbaarheid?

Domeinen:

- Fysiek: minder goed functioneren
- Cognitief/ psychisch: geheugen of stemming
- Sociaal: ontstaan beperkt netwerk



Deze worden versterkt zodra een somatisch probleem ontstaat

## Kwetsbare oudere: klinische opname

- Niet herkend
- Snelle achteruitgang
- Andere ziekte presentatie
- Over/onder behandeling
- Veel complicaties
- Hoog complex en intensieve zorg
- Lange ligduur
- Veel problemen
- Ontslag problemen
- Institutionalisering



## Reden van verwijzing

- Algehele malaise
- Vallen
- Delier (meestal actief, stil delier wordt niet herkend)
- Gewichtsverlies
- Onbegrepen functieverlies (ADL of IADL)
- Incontinentie
- Polyfarmacie
- Stemming en/of geheugen stoornissen



## Geriatric = acute zorg

### 4 –Assen:

1. Somatiek
2. Psychisch
3. Functioneel
4. Sociaal

### Gericht op

- Kwaliteit van leven
- Wat kan nog wel
- Behoud van functie



# Kwetsbaar



De reserve capaciteit is bepalend voor de uitkomst

# Meetinstrumenten

- VMS kwetsbare ouderen
- Groningen Frailty scale
- Tilburg Frailty scale
- ISAR HP
- CGA



# Metten vóór dagbehandeling?

## Nuttig?

- Kan zinvol zijn; kan de patiënt de behandeling aan?
- Is er een voorspeller van een slechte uitkomst?

## Herkennen van kwetsbare patiënt

- Spoor risico's op
- Voorkom complicaties
- Beslismoment: geschikt voor DB?



# ISAR HP

Omcirkel het juiste antwoord. De vragen svp alleen met Ja of Nee beantwoorden	Ja	Nee
1) Had u voordat u werd opgenomen in het ziekenhuis regelmatig hulp nodig van iemand? (zoals hulp bij huishouden, bereiden maaltijden e.d.)	1	0
2) Gebruikt u een hulpmiddel bij het lopen? (zoals een stok, een rollator, een loophekje, krukken e.d.)	2	0
3) Heeft u hulp nodig bij het reizen?	1	0
4) Heeft u na uw 14 de jaar nog een opleiding gevolgd?	0	1
Bij een totaalscore van 2 of meer heeft de patiënt een verhoogd risico op het ontwikkelen van functieverlies.	totaalscore	



## KO in beeld zonder **V** ?

- Extreme stress bij opname
- Nerveus/ verward
- Niet kunnen lopen én praten
- Aanvulling door mantelzorger
- Loopsnelheid



## **v...kwetsbaar! En nu?**

### Communicatie:

- Rustige benadering
- Gebruik hulpmiddelen
- Op niveau patiënt
- Ook op schrift
- Aangepaste folders
- Gebruik mantelzorgers
  - Begeleiding
  - Tips



## Kwetsbare ouderen: uitstekend verzorgd op dagbehandeling

### Voorkomt

- Klinische opname
- Complicaties
- Ernstige stress

### Randvoorwaarde:

- Bij toedienen medicatie op DB
- Bij transfusie op DB
- Bij kleine ingreep
- PIJN niet onderschatten



## Conclusie en aanbevelingen

- Geregeld proces geeft de beste uitkomst
- Intake met mantelzorger
- Informatie behandeling en nazorg voor
- De kwetsbare patiënt is op zijn plaats op de dagbehandeling
- Anticipeer op snelle verandering

